

STUDIO 242

www.studio242.koeln
Bonner Straße 242
50968 Köln

STUDIO

A



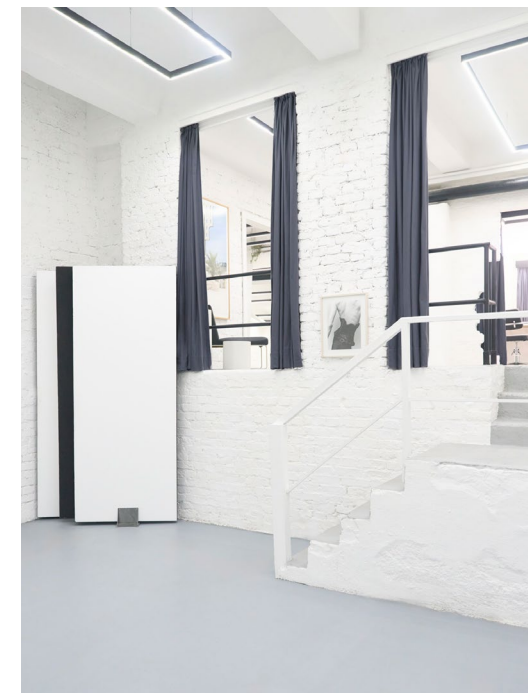
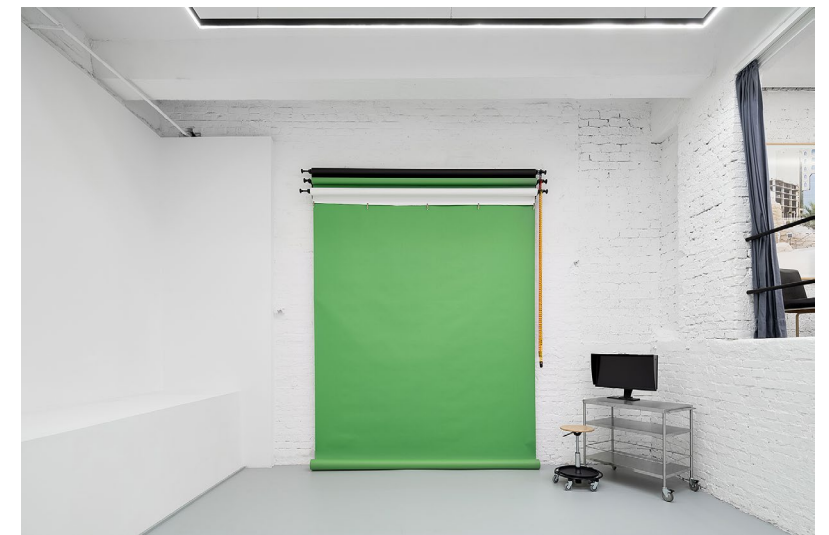
*110m² Tageslichtstudio
2 diffuse Oberlichter
5,5 x 4,5 x 4,1m L-Hohlkehle
4,9m Deckenhöhe*

*ebenerdig erreichbar
Verdunkelungsanlage
bewegliche Pflanzen
Hair- n Make-Up-Raum*



STUDIO

B

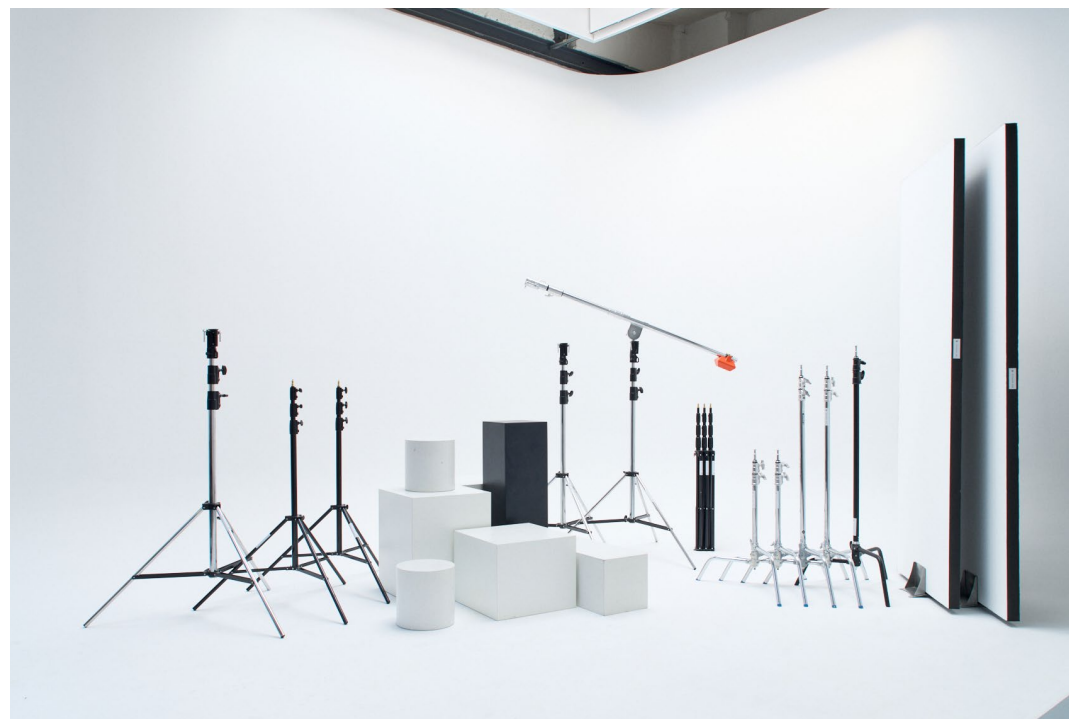


*60m2 Kunstlichtstudio
4,5m Deckenhöhe
4,3 x 1m Empore
2,7m Hintergrundsystem
Hair- n Make-Up-Raum*

242 STANDARD-EQUIPMENT

EQUIPMENT

- 3x Stahlstativ 126CSU
- 1x C-Stand 60"
- 2x C-Stand 40"
- 2x C-Stand 20"
- 3x Manfrotto Master 1004BAC
- 1x Junior Boomarm
- 3x Goboarm 100cm
- 2x Gobokopf
- 1x Teleskopstange (Hintergrund) 2,40-4,00m
- 2x Teleskopstange 1,20-3,07m
- ca. 10 Manfrotto Super Clamps
- div. andere Klemmen.
- 10 Styropor Bouncer 2,5x1m B/W
- 12 Sandsäcke
- Schuko Verlängerungskabel



AUSSTATTUNG

- Geschirr & Besteck
- WLAN
- Sonos Soundsystem
- Studio Cubes
- Jiffy J-2000 Steamer + destil. Wasser
- 2x Kleiderstangen & 90 Kleiderbügel
- 2x rollbarer Produktionstisch
- Eiermann E2 Konferenztisch auf Rollen
- zus. Tisch (Catering o.ä.)
- 20 Stühle
- Togo-Sofa Zweisitzer Alcantara Grau



242 LICHT-EQUIPMENT

ZUSÄTZLICH BUCHBARES EQUIPMENT

- 1x Profoto 8a Air 2400 Generator	75 EUR
- 1x Profoto Pro Head	25 EUR
- 1x Aputure LS 600d (inkl. Barn Doors + Wabe)	70 EUR
- 1x Aputure LS 600d	65 EUR
- 1x Aputure Lantern 90	25 EUR
- 1x Aputure Light Dome II Softbox	25 EUR
- 1x Aputure Spotlight Mount 19°	30 EUR
- 1x Aputure F10 Fresnel	30 EUR
- 1x Aputure F10 Barn Doors	15 EUR
- 2x Bowens Gemini GM500R im Set	65 EUR
- 1x Striplight Softbox 180x40cm + Grid	15 EUR
- 1x Fomex RollLite RL31-150 Softbox Kit + Grid	95 EUR
- 1x Sunbounce Pro (Bespannung silber/weiß)	30 EUR
- div. Hintergrundkartons	25 EUR

Zusätzliches Kamera- Licht- und Grip-Equipment stellen wir auf Anfrage gerne zur Verfügung oder vermitteln an Verleiher.

(der Verleiher [CINESUPPLY](http://www.cinesupply.com) befindet sich ca. 100m entfernt auf der Bonner Straße 271C, wir können uns gerne um eure Leihe kümmern)



PREISE

	2 Stunden	5 Stunden	10 Stunden
STUDIO A			
Editorial	195 EUR	295 EUR	455 EUR
Commercial	255 EUR	395 EUR	595 EUR
STUDIO B			
Editorial	155 EUR	255 EUR	355 EUR
Commercial	205 EUR	295 EUR	455 EUR
STUDIO A+B			
Editorial		495 EUR	695 EUR
Commercial		655 EUR	895 EUR

Inklusive Leistungen

Strom, Reinigung*, Heizung, Verdunkelung & Kaffee

Weitere Leistungen

Hohlkehle Streichen: 100 EUR, Empore Streichen(B): 75 EUR

Overtime: A 75 EUR/Std, B 65 EUR/Std, A+B 95 EUR/Std

Hintergrundrolle: 25 EUR/Stk

***Reinigung bei grober Verschmutzung: 65 EUR**

Getränkeflatrate p.P.: 12 EUR

(Softdrinks, Schorlen, Tee, Wasser + Oatly Hafermilch)

Alle Preise zzgl. 19% MwSt. Stornierungen bis 7 Tage vor Produktion sind kostenlos, bis 3 Tage vorher 50% und ab dem 3. Tag 100% des gebuchten Pakets. Beachte hierzu unsere AGB.

ANFAHRT

STUDIO 242
Bonner Straße 242 (Hof 242)
50968 Köln

Auto

Die Einfahrt in den Hof 242 erfolgt über die Bonner Straße.

Achtung: Momentan ist diese wegen Bauarbeiten nur einspurig Stadt einwärts befahrbar.

Vom Zentrum kommend ist der Hof 242 am besten über den Mathiaskirchplatz erreichbar.

Parken

Im Hof 242 befindet sich 1 STUDIO242-Parkplatz, der ganztägig genutzt werden kann.

(lang genug für Transporter bis 8m Länge) Weitere öffentliche Parkplätze befinden sich direkt vor der Hofeinfahrt an der Bonner Straße, sowie gegenüber im Bayenthaler Wohngebiet rund um den Mathiaskirchplatz.

Entladen

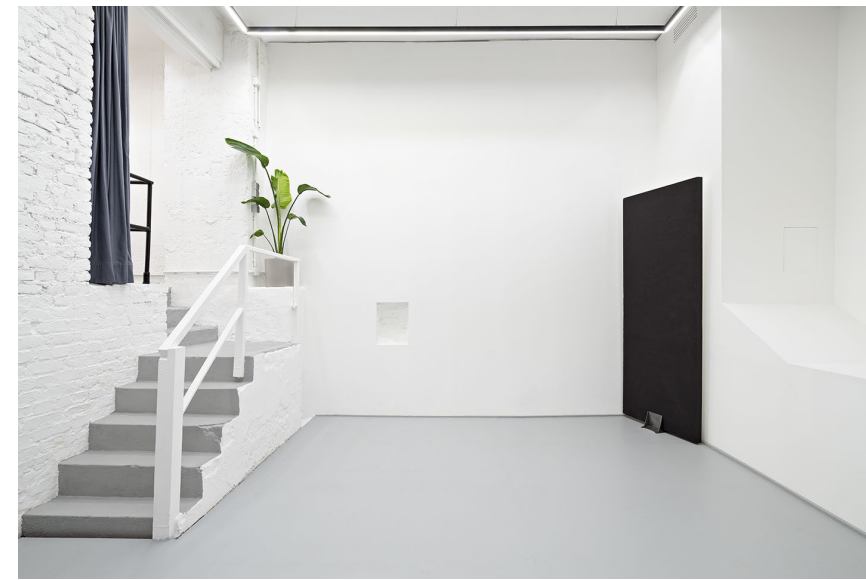
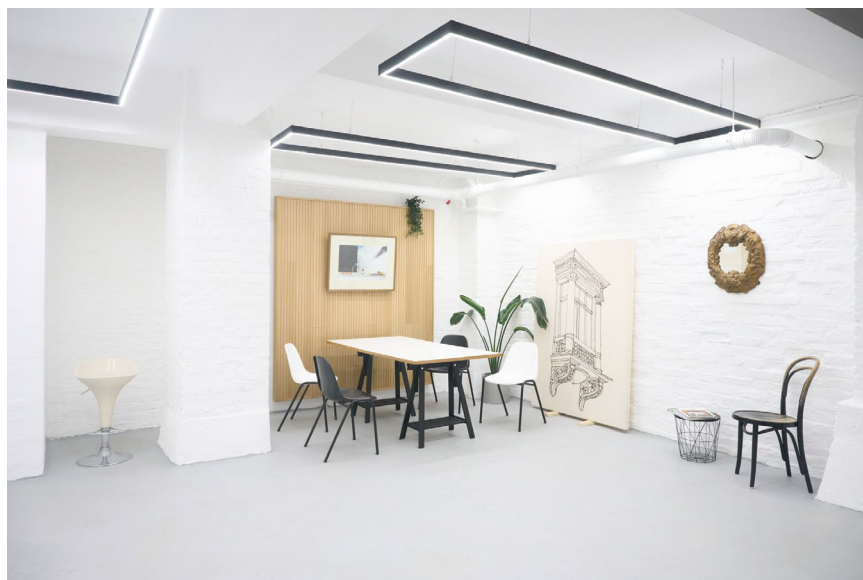
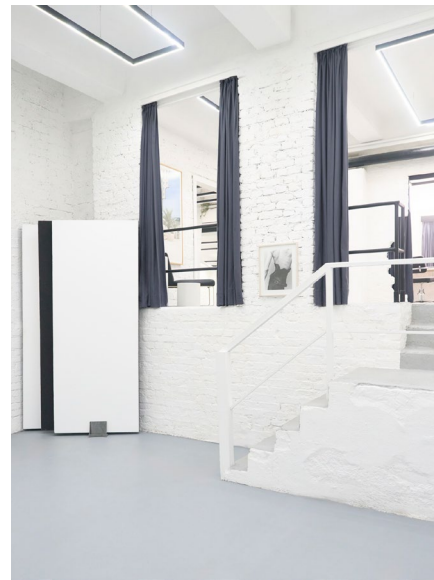
Der Hof 242 bietet genug Platz und Höhe um große 40t LKW hereinzufahren und in Ruhe zu entladen.

ÖPNV

Bus **132** und **133** zur Haltestelle **Mannsfeld**, dann 3 min Fußweg ins Studio.

Die Linien 132 und 133 fahren vom Hbf/Breslauer Platz direkt durch.

STUDIO 242



KONTAKT

www.studio242.koeln

mail@studio242.koeln

mobile: +49 175 9670081

STUDIO 242
Bonner Straße 242 (Hof 242)
50968 Köln

Öffnungszeiten: Täglich 07:30 – 24:00 Uhr